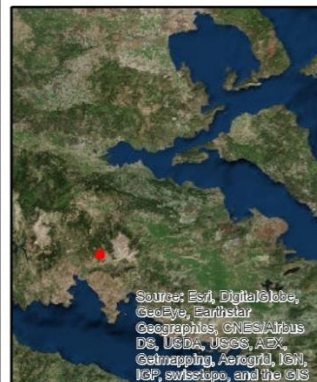


ΦΟΡΕΑΣ ΔΙΑΧΕΙΡΙΣΗΣ
ΕΘΝΙΚΟΥ ΔΡΥΜΟΥ
ΠΑΡΑΣΣΟΥ

ΜΟΝΟΠΑΤΙ
ΠΑΛΑΙΟΠΑΝΑΓΙΑ
- ΚΩΡΥΚΕΙΟΝ ΑΝΤΡΟ

ΥΠΟΜΝΗΜΑ

- Κωρύκειον Άντρο
- Θέση Παλαιοπαναγιά
- Μονοπάτι Παλαιοπαναγιά - Κωρύκειον Άντρο



Source: Esri, DigitalGlobe, GeoEye, Earthstar Geographics, CNES/Airbus DS, USDA, USGS, AeroGRID, IGN, IGP, swisstopo, and the GIS User Community

0 0,125 0,25 Km



Με τη συγχρηματοδότηση της Ελλάδας και της Ευρωπαϊκής Ένωσης

Πεζοπορική διαδρομή

Παλαιοπαναγιά (φυλάκιο)

- Κωρύκειο Άντρο

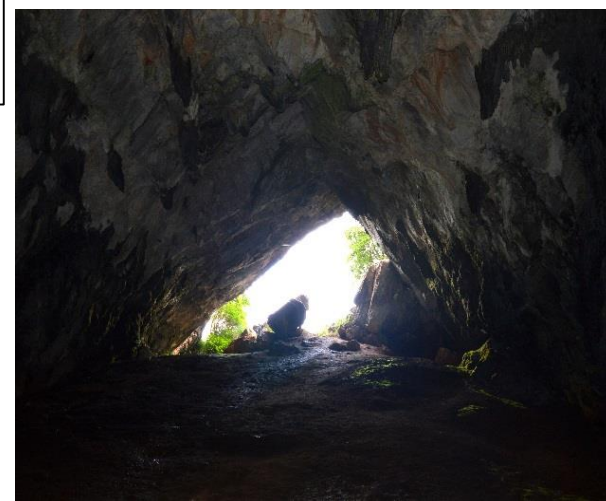
Κυριακή 15 Νοεμβρίου

Τόπος συνάντησης:
Ευρωπαϊκό Πολιτιστικό
Κέντρο Δελφών (Ε.Π.Κε.Δ.)

Ώρα 10:30 π.μ.

Εκκίνηση : Παλαιοπαναγιά
(φυλάκιο) Λιβάδι Αράχωβας

Ώρα 11:00 π.μ.



Χαρακτηριστικά διαδρομής:

Μήκος: 1 Km περίπου

Βαθμός δυσκολίας: μέτριος

Χρόνος: 35 - 40 min

Βλάστηση: *Abies cephalonica* (Κεφαλληνιακή ελάτη), *Quercus coccifera* (πουργάρι)

Juniperus sp. (κέδρος), *Crataegus* sp. (κράταιγος)